

Zapraszamy w dolinki reglowe

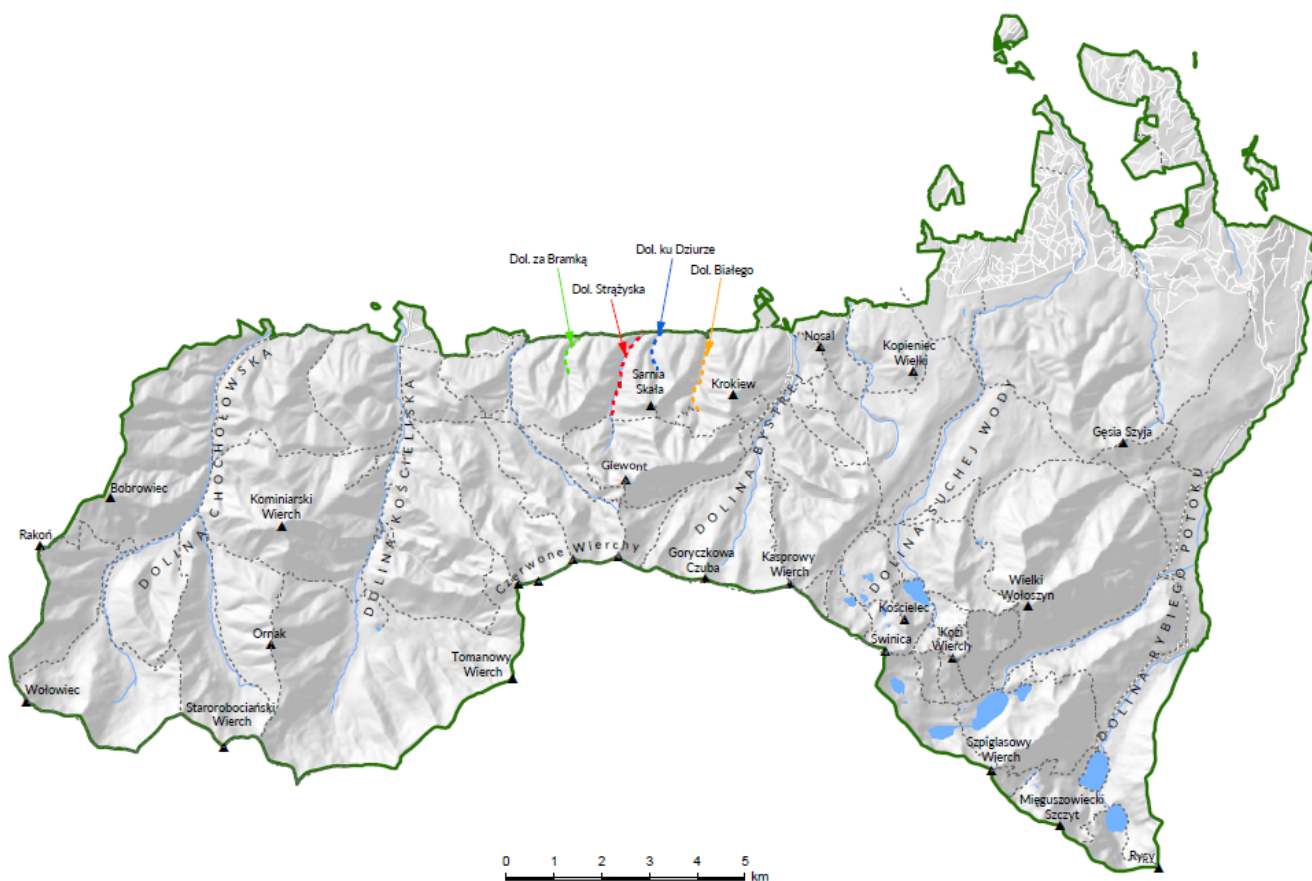
Zgodnie z wytycznymi Ministerstwa Zdrowia należy unikać koncentracji w tych miejscach. Infrastruktura w Parku nie jest dezynfekowana - w przypadku używania rękawiczek jednorazowych lub maseczek należy je wynieść ze sobą z Parku.

Zdajemy sobie sprawę z dobroczynnych właściwości przebywania na świeżym powietrzu, ale trzeba pamiętać, że TPN jest parkiem szczególnym. W pogodny weekend w Tatry przyjeżdża kilkadziesiąt tysięcy ludzi, co w obecnej sytuacji może sprzyjać niekontrolowanemu rozprzestrzenianiu się wirusa. Zachowanie bezpiecznych odległości, unikanie kontaktu może okazać się bardzo trudne.

TPN bierze pod uwagę również rekomendacje TOPR-u dotyczącą stopniowego udostępniania Tatr. W związku z aktualnie panującymi w Tatrach warunkami typowo zimowymi z zalegającymi, twardymi, zlodowaciałymi śniegami ryzyko wypadku w terenie wysokogórskim jest bardzo realne wraz z bardzo poważnymi konsekwencjami upadku z dużej wysokości. Takie wypadki wymagają podczas akcji ratunkowych zaangażowania dużej liczby ludzi i sprzętu, co przy ewentualnym dużym natężeniu ruchu turystycznego po otwarciu obszaru TPN zdecydowanie zwiększa ryzyko zawleczenia zakażenia na obszar Tatr i najbliższych okolic wraz z ryzykiem wykluczenia w krótkim czasie z działań ratowników po ewentualnym kontakcie z osobą zakażoną. Wiąże się to również z ryzykiem czasowego ograniczenia dostępu do śmigłowca ratowniczego (choćby na czas konieczny do dezynfekcji pokładu śmigłowca i sprzętu), a w przypadku stwierdzenia zakażenia wśród pilotów niesie za sobą ryzyko ograniczenia możliwości działania ze względu na bardzo nieliczny skład pilotów i mechaników. Bardzo istotne są dla nas również uwarunkowania przyrodnicze. Z now wykopują się świstaki, zbliżają się wykoty kozic, w pobliżu nieuczęszczanych od miesiąca szlaków obserwujemy toki licznych gatunków ptaków, w tym tak wrażliwych jak głuszce i cietrzewie.

Przypominamy również, że na Podhalu nadal obowiązuje zakaz wynajmu, zamknięte są też inne miejsca służące obsłudze turystów.

Liczymy na zrozumienie turystów, namawiamy do takiego korzystania z Parku, które nie narazi innych użytkowników ani służb. Jesteśmy przekonani, że wkrótce będziemy mogli ponownie zaprosić wszystkich w wyższe partie Tatr. A tymczasem mówimy: Głowa do góry. Tatry poczekają.



[Mapka do pobrania.](#)

