

# Historia własnościowa lasów powiatu tatrzańskiego



Piotr Bąk



Klub im. Władysława Zamoyskiego

Marcin Guzik



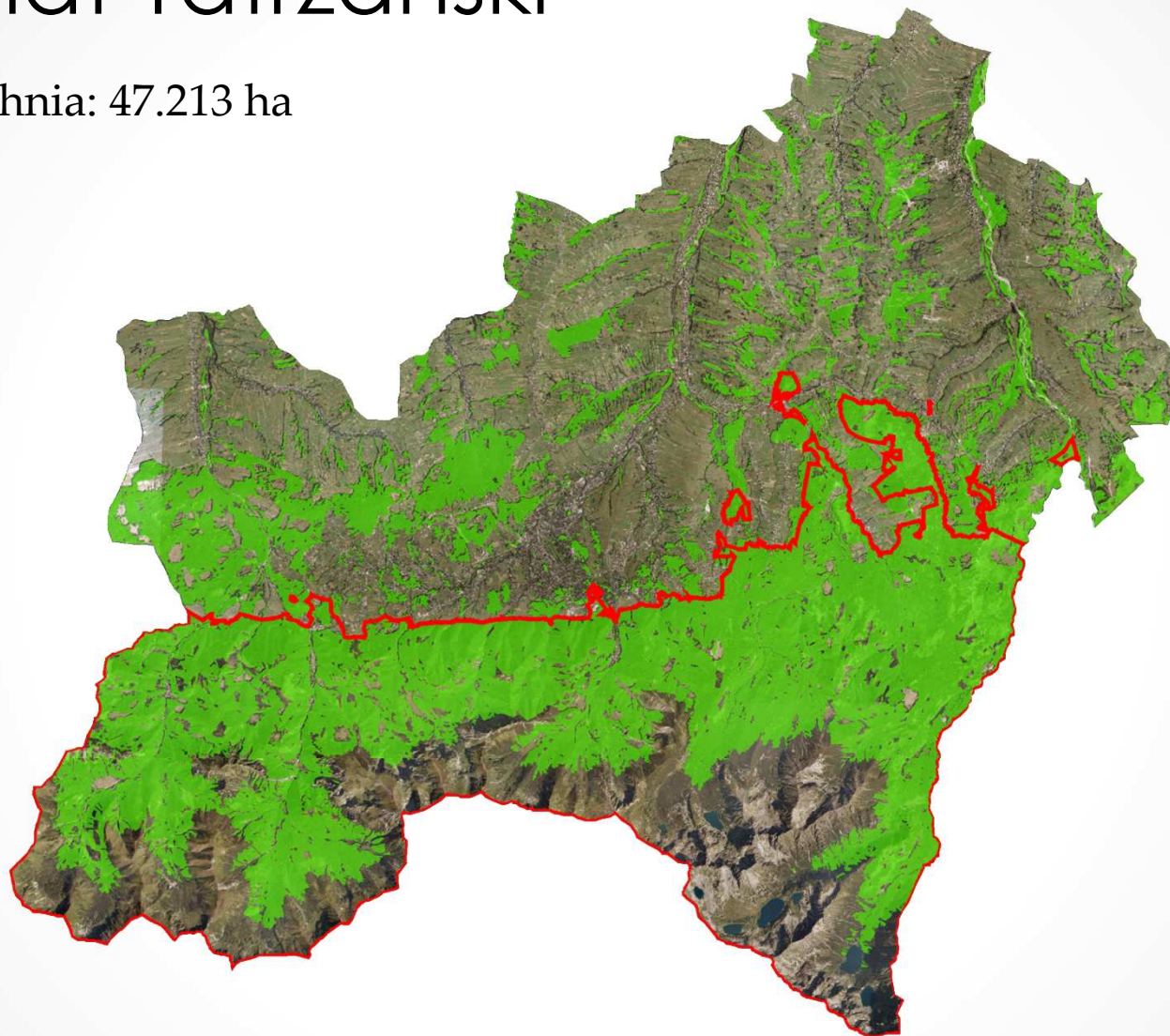
Tatrzański Park Narodowy

*Lasy Tatr i Podtatrza – przeszłość i terażniejszość*

*Zakopane, 12 IV 2012*

# Powiat Tatrzański

Powierzchnia: 47.213 ha



Powierzchnia lasów (użytek Ls w ewidencji): 22.624 ha (47,9% pow. powiatu)

- Powierzchnia lasów (użytek Ls w ewidencji) na terenie TPN: 16.385 ha (72,4% pow. lasów w powiecie)



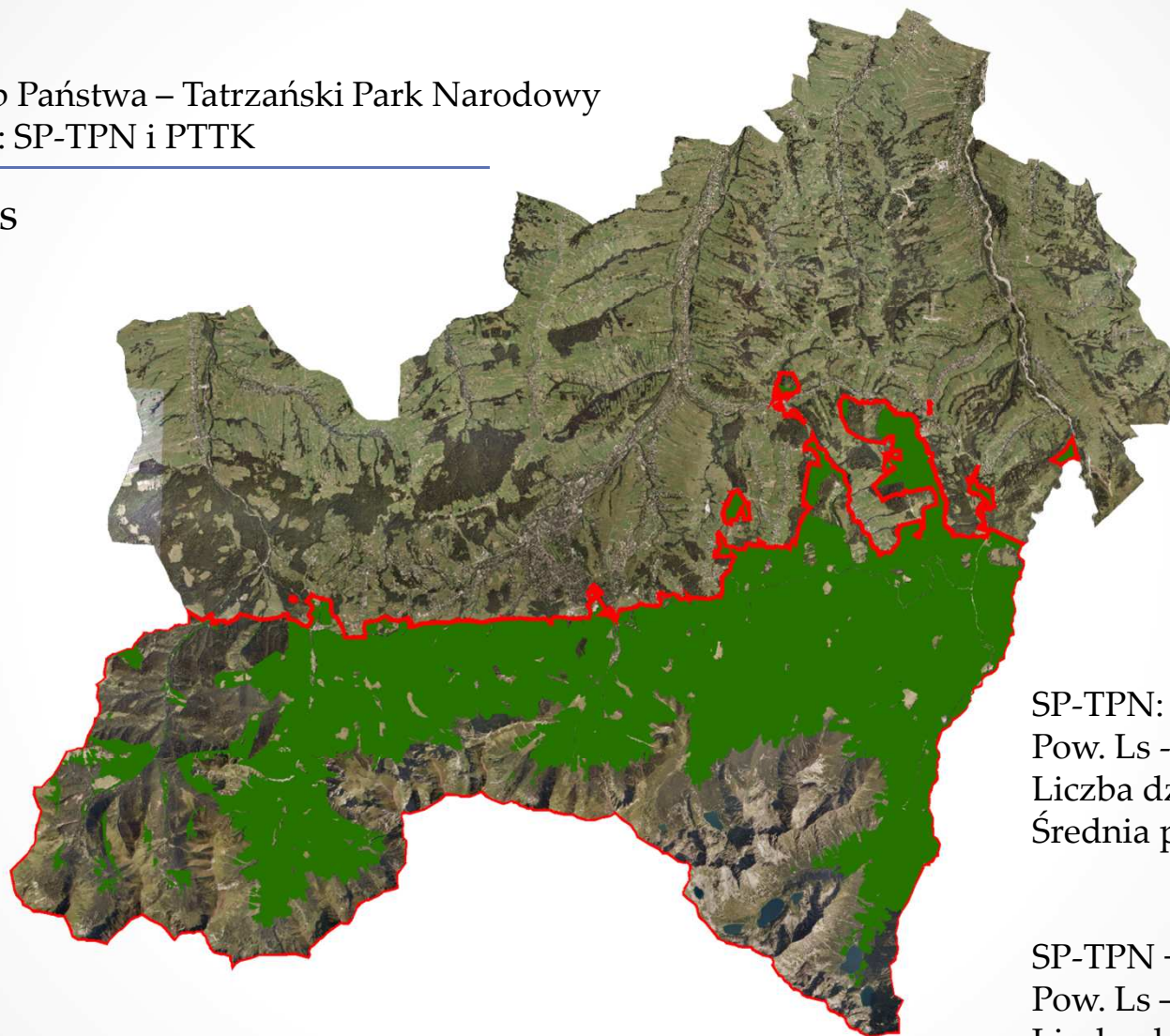
# Lasy powiatu Tatrzańskiego

Własność: Skarb Państwa – Tatrzański Park Narodowy

Współwłasność: SP-TPN i PTTK

---

61% pow. Ls



SP-TPN:

Pow. Ls - 11.325 ha

Liczba działek – 1.500 szt.

Średnia pow. – 7,55 ha

SP-TPN + PTTK:

Pow. Ls – 2.537 ha

Liczba działek – 93 szt.

Średnia pow. – 27,28 ha

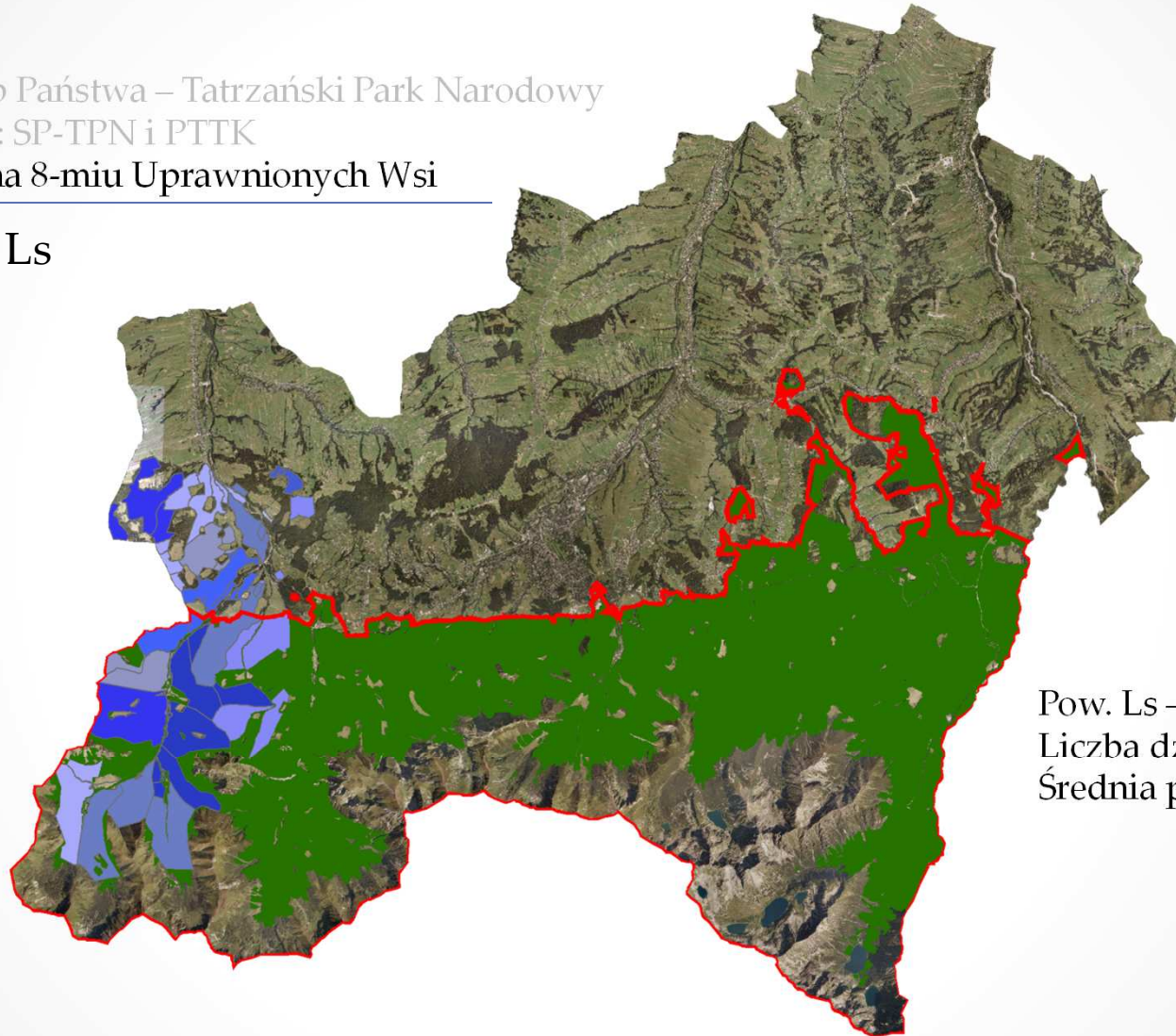
# Lasy powiatu Tatrzańskiego

Własność: Skarb Państwa – Tatrzański Park Narodowy

Współwłasność: SP-TPN i PTTK

Wspólnota Leśna 8-miu Uprawnionych Wsi

+ 14% pow. Ls



Pow. Ls – 3.058 ha  
Liczba działek – 192 szt.  
Średnia pow. – 15,93 ha



# Lasy powiatu Tatrzańskiego

Własność: Skarb Państwa – Tatrzański Park Narodowy

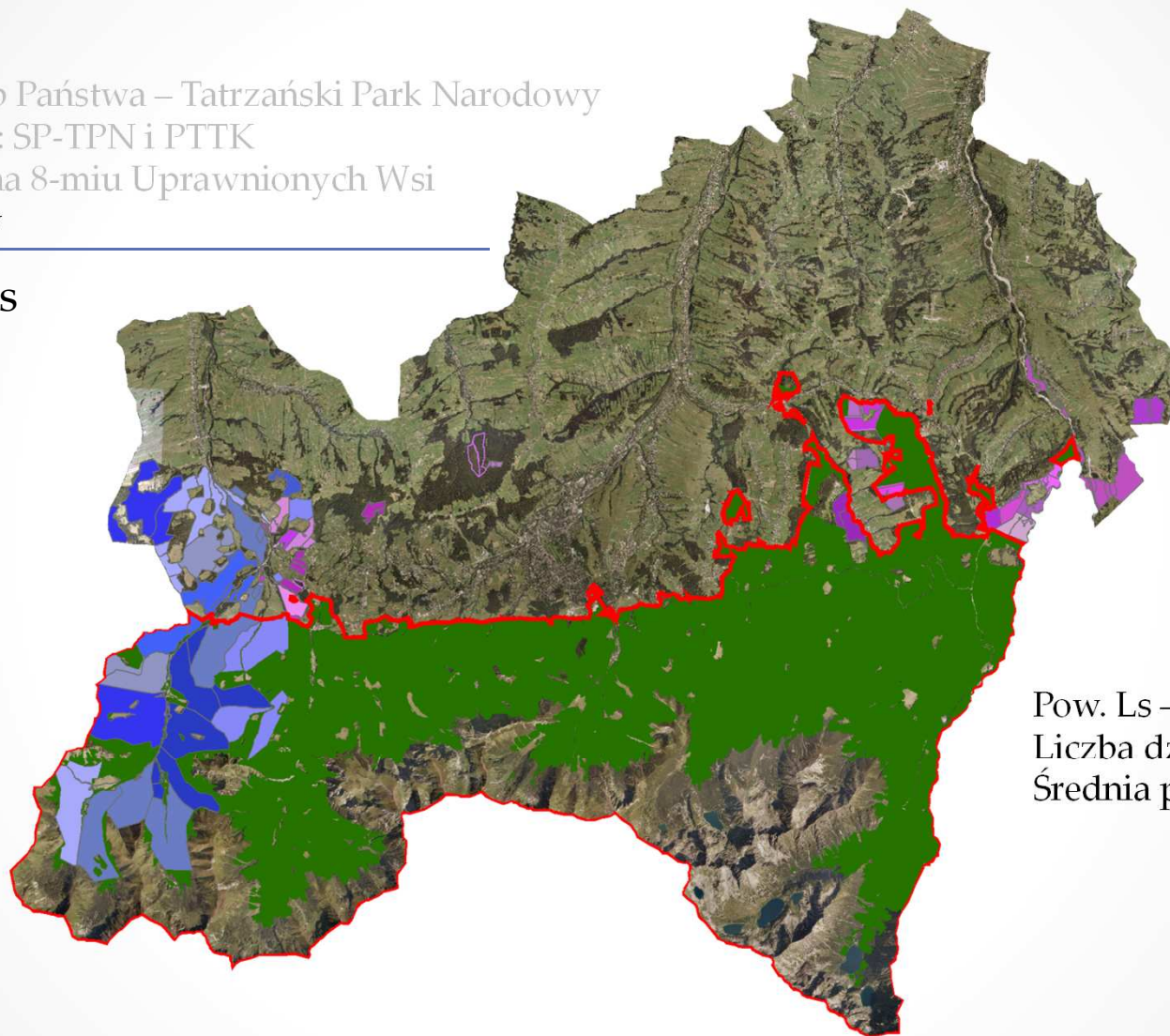
Współwłasność: SP-TPN i PTTK

Wspólnota Leśna 8-miu Uprawnionych Wsi

Inne Wspólnoty

---

+3% pow. Ls



Pow. Ls – 707 ha

Liczba działek – 174 szt.

Średnia pow. – 4,06 ha

# Lasy powiatu Tatrzańskiego

Własność: Skarb Państwa – Tatrzański Park Narodowy

Współwłasność: SP-TPN i PTTK

Wspólnota Leśna 8-miu Uprawnionych Wsi

Inne Wspólnoty

---

78 % pow. Ls

Gminy

Parafie, zakony

Przedsiębiorcy

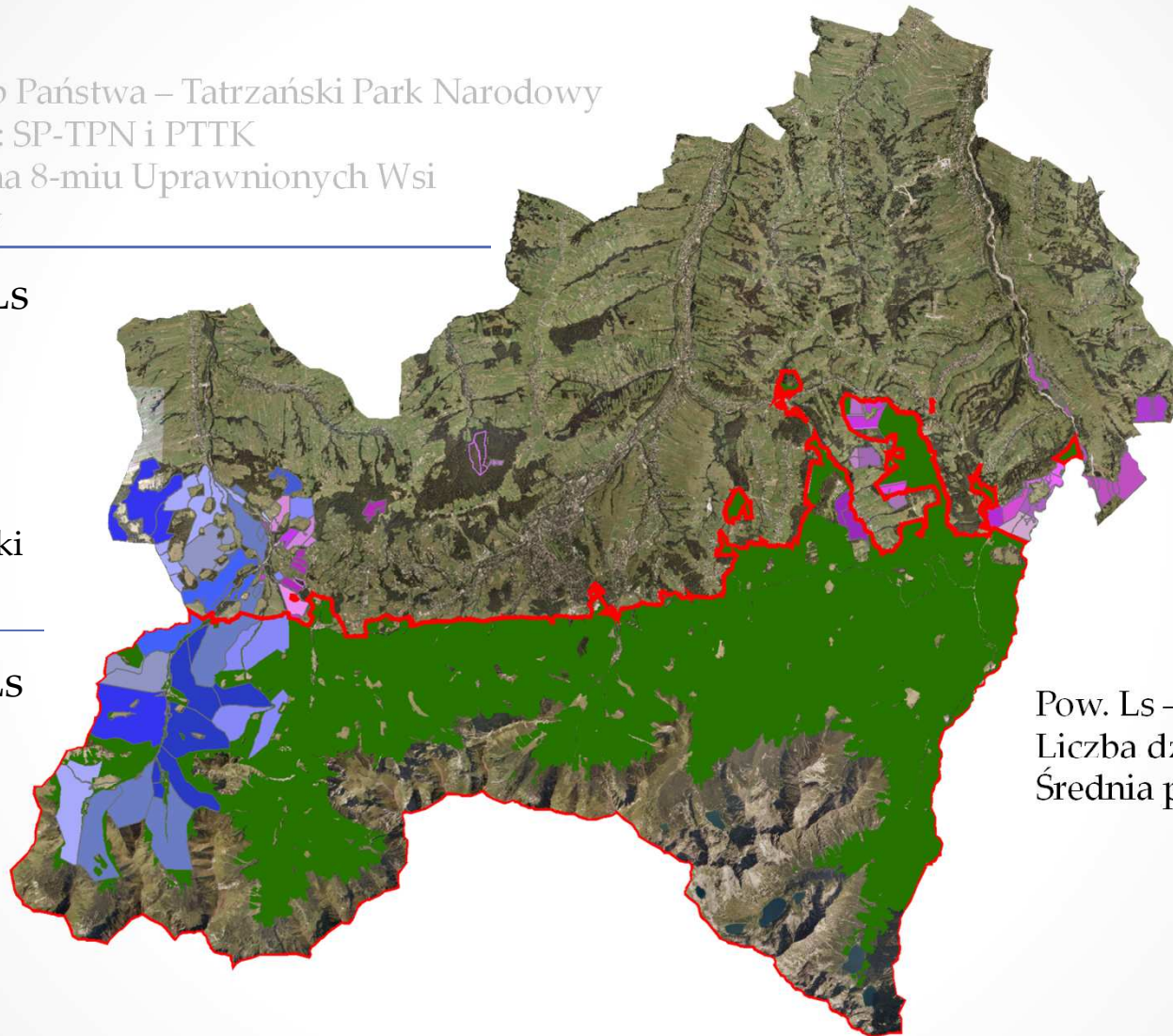
Skarb Państwa

Powiat Tatrzański

Stowarzyszenia

---

+ 1 % pow. Ls



Pow. Ls – 222 ha

Liczba działek – 715 szt.

Średnia pow. – 0,31 ha



# Lasy powiatu Tatrzańskiego

Własność: Skarb Państwa – Tatrzański Park Narodowy

Współwłasność: SP-TPN i PTTK

Wspólnota Leśna 8-miu Uprawnionych Wsi

Inne Wspólnoty

---

78 % pow. Ls

Gminy

Parafie, zakony

Przedsiębiorcy

Skarb Państwa

Powiat Tatrzański

Stowarzyszenia

---

+ 1 % pow. Ls

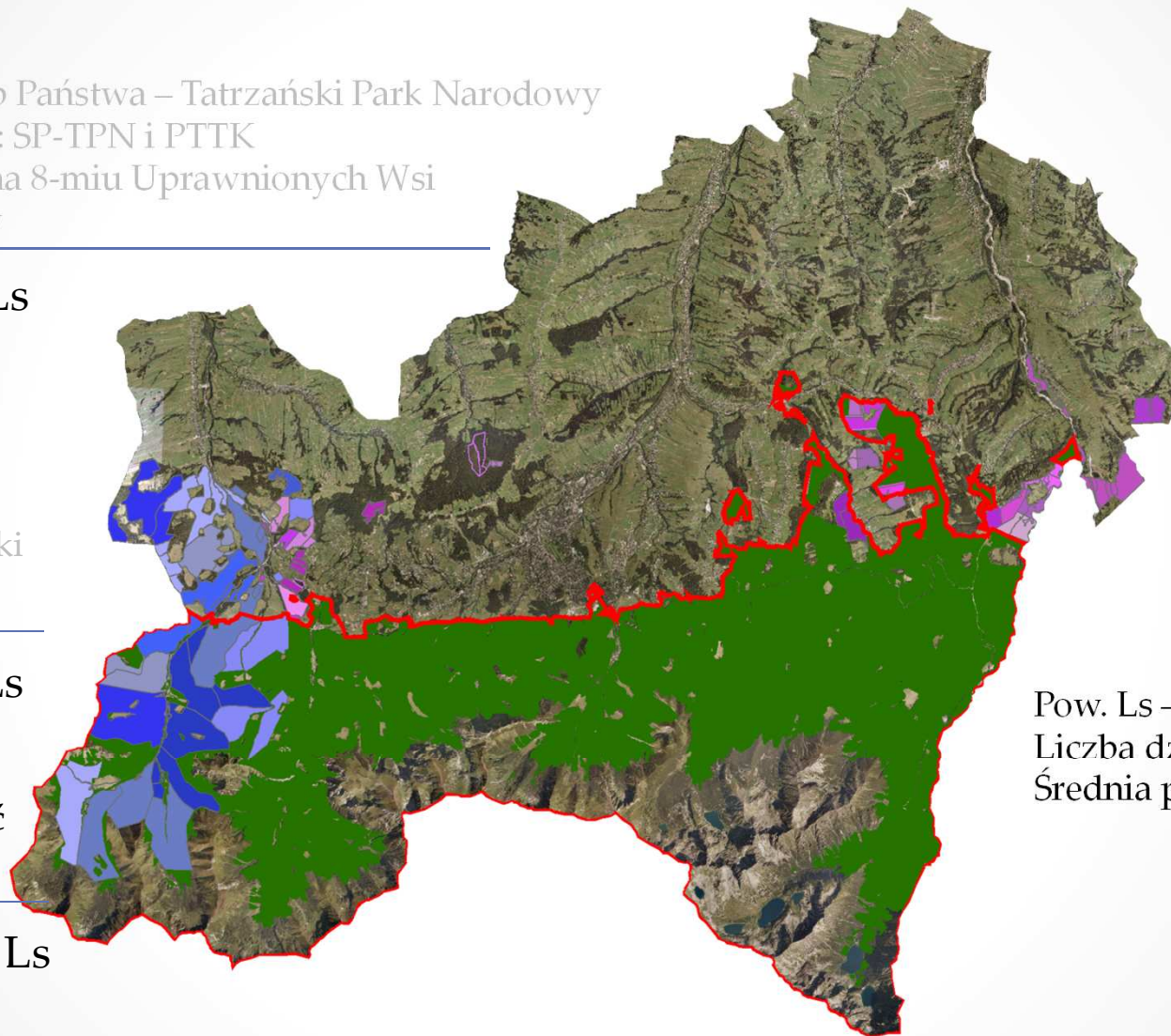
Własność

i współwłasność

prywatna

---

+ 21 % pow. Ls

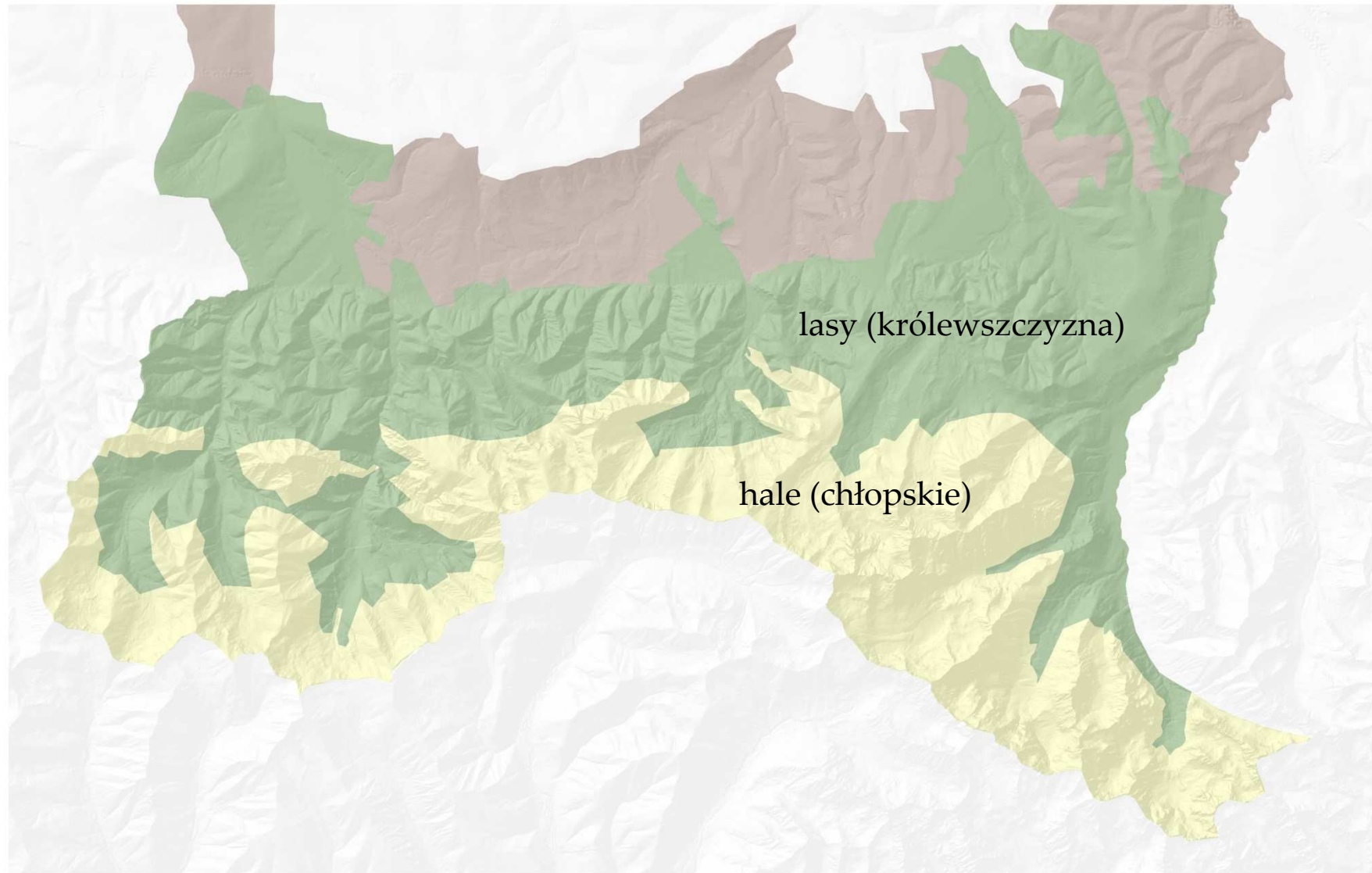


Pow. Ls – 4.772 ha

Liczba działek – 42.354 szt.

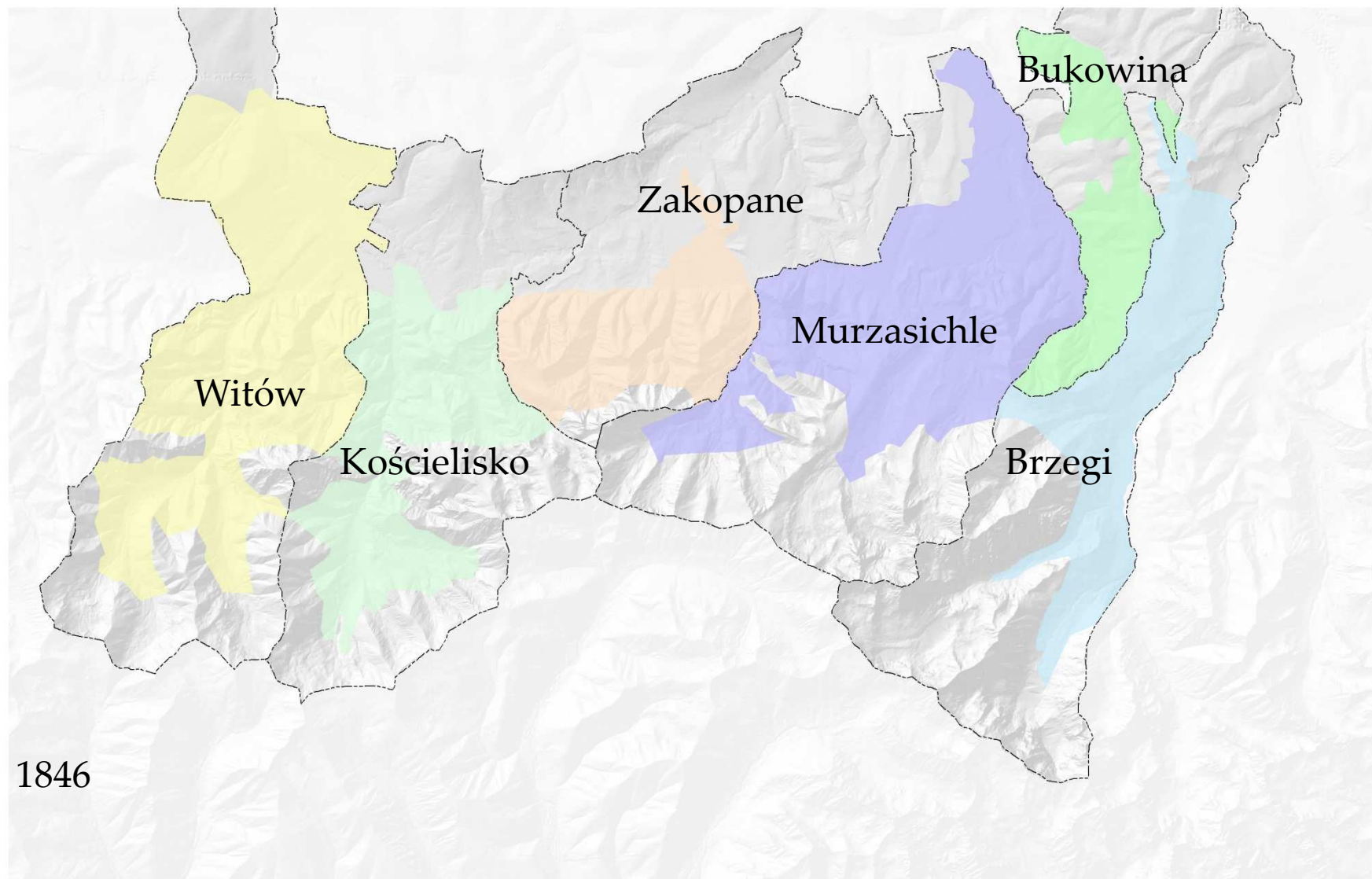
Średnia pow. – 0,11 ha

# Stosunki własnościowe



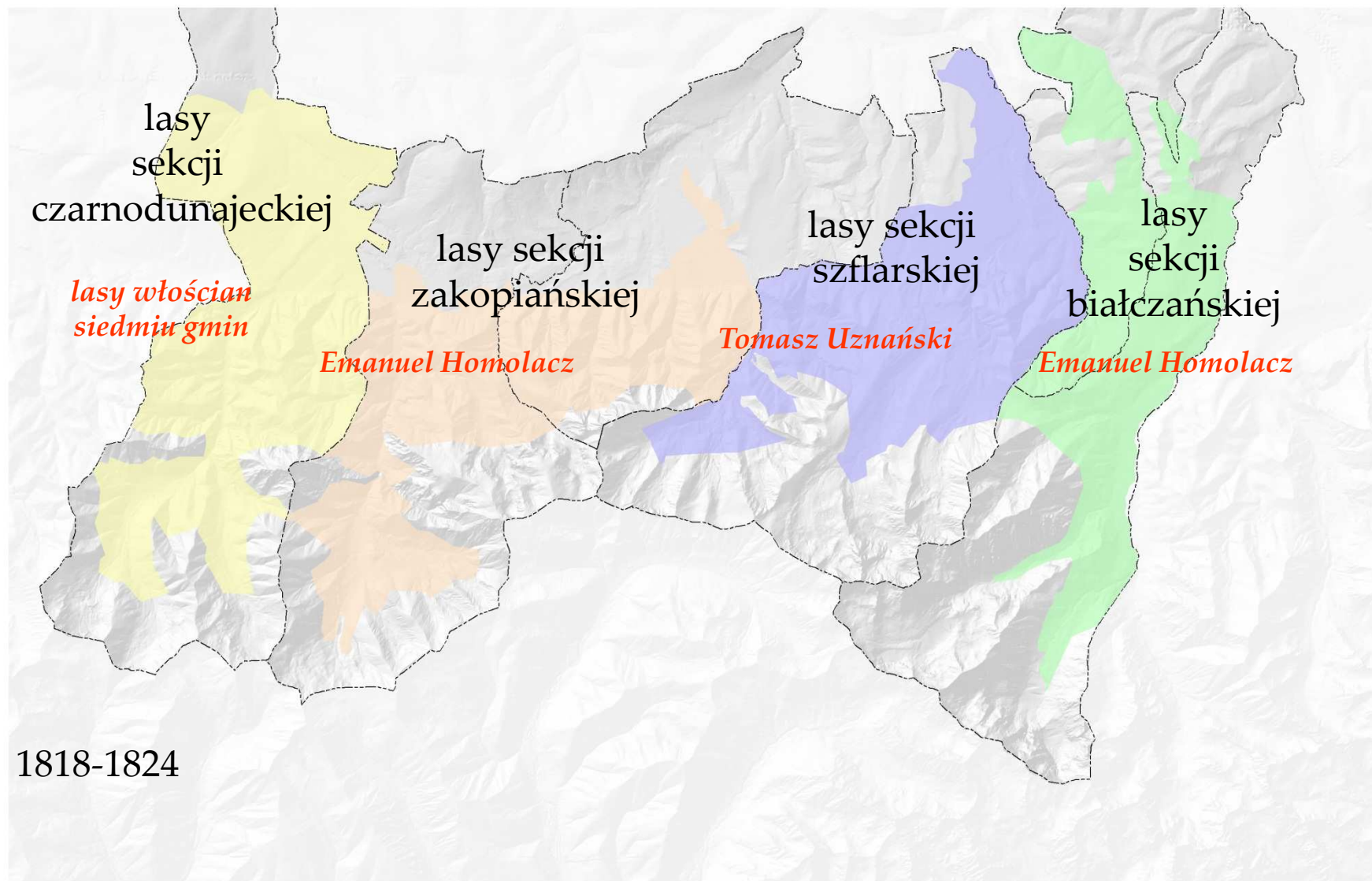


# Dobra tabularne



1846

# Sprzedaż tatrzańskich dóbr tabularnych





26. L. 4091. pod 19. Maja 1890.  
225 Na podstawie prośbie Władysława hr. Szamoyńskiego o zainstalowanie go w otwier.  
wiel. dobr. Przezi - odmówiono.

27. L. 5142. pod 15. lipca 1890.  
221 Na podstawie prawomocnego dekretu własności, instaluje się prawo własności. Dobr.  
222 Przezi. Listad za imię musy kochawców Magusa Feliza wspaniałych, dla Władysława  
227 hr. Szamoyńskiego.  
Kłoci Dob. Tom XI. p. 311.

28. L. 5142. pod 15. lipca 1890.  
225 Adnotacya Smowoy o pow. pow. zb. uskutecznienu sie wykreśla.

29. L. 524. Pod 12. czerwca 1927.  
224 Na podstawie protokołu Sądu powiatowego w Lwowie z 20. czerwca 1924 L. 108 p. 101 oraz Art. XIII ustawy z 30. lipca  
230 1925. A. W. C. u. Rep. wpisuje się prawomocności tych dóbr do listy Władysława hr. Szamoyńskiego własnych. Dla  
Władysława, Felicy i Komisji i w imieniu - Smowoy.

30. L. 979. Pod C. październik 1933.  
Na podstawie kontraktu kupna i sprzedaży w Włocławku 30. czerwca 1933. L. 18094  
wpisuje się prawomocności tych dóbr na rzecz Karola Piastka.

31. Na podstawie wniosku z dnia 7. listopada 1867 - Nr 822/67: uchwały Rady Ministrów z dnia 8. grudnia 1880 - Nr 415/6  
oraz rozporządzenia Nr 1 do tejże uchwały oraz na podstawie § 1. 2. rozp. Rady Ministrów z dnia 30. października 1894 (Dz. U. Nr  
4 p. 23) prawo własności tych dóbr ma nast.  
Skarbu Państwa - Petrowskiego Parku Narodowego w Felopancem -  
opisano dnia 29. listopada 1891. *[Signature]*

# Regulacje serwitutów

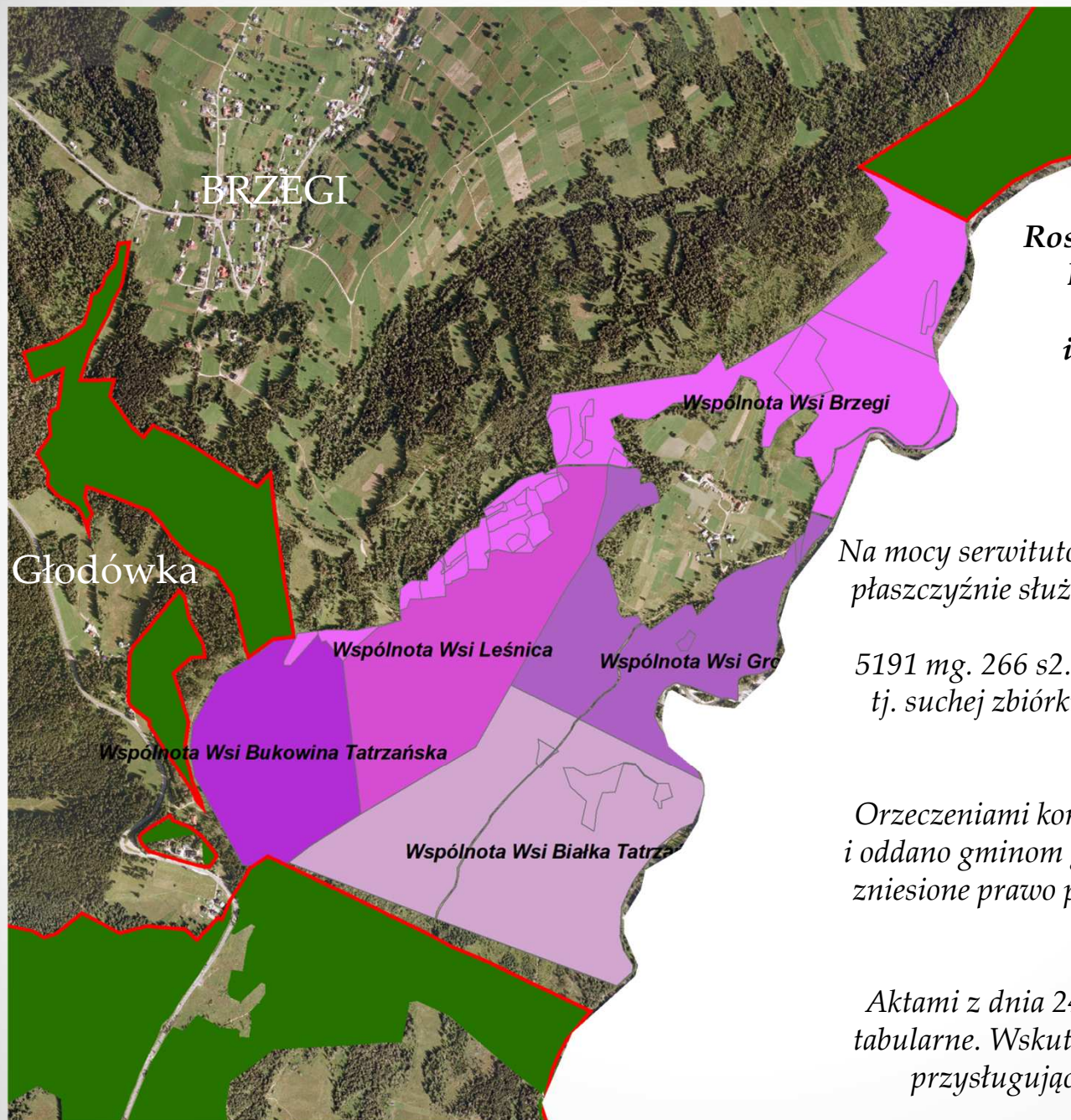
- 1780-1810 - pierwsze próby uregulowania służebności na terenach tatrzańskich,
- 1860-1880 - kolejna próba regulacji serwitutów

Rezultatem tych działań było wykupienie prawa paszy w lasach dolnoreglowych w zamian za oddanie góralom na własność pewnych części lasów tzw. **ekwiwalentów**. Prawo paszy pozostawiono w częściach wyżej położonych i przylegających do hal, stanowiących cerkle. Określono także liczbę owiec i bydła, jaką można było wypasać w cerklach obok hal oraz terminy wypasu i uregulowano częściowo prawo poboru drewna

- 1962-1977 – ostateczne zakończenie problemu służebności na gruntach leśnych poprzez wykupy i wywłaszczenia hal oraz serwitutów przez TPN,  
„Las za las”- wymiana lasów prywatnych położonych w głębi TPN na lasy państwowe położone na obrzeżach Parku







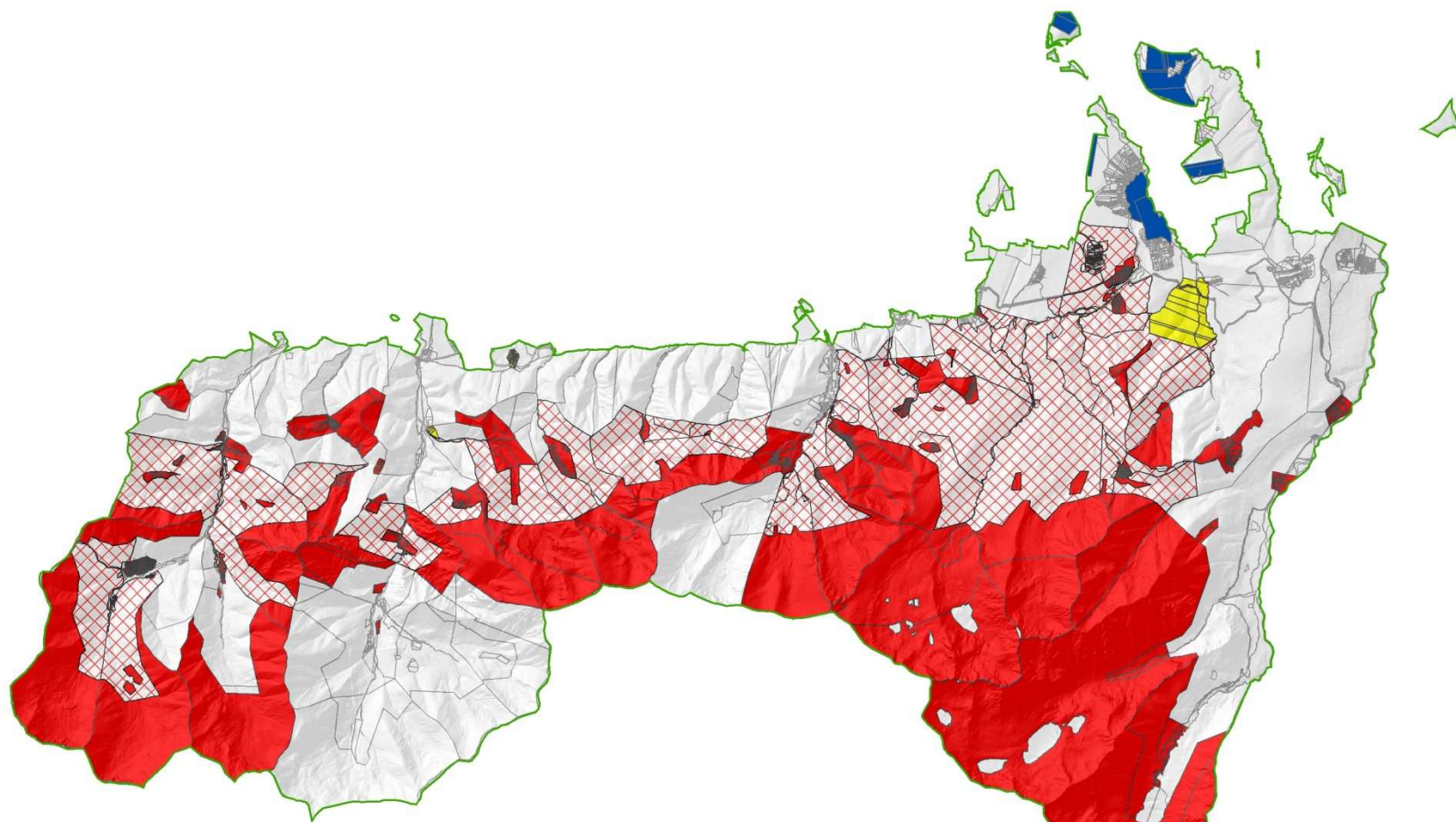
*Roszczenia gminy Brzegi, Białka, Bukowina, Groń, Gronków i Leśnica oraz Zubsuche i Maruszyna do służebności w lasach dworskich (sekcja Bukowińska).*

*Na mocy serwitutów włościanom przysługiwało na płaszczyźnie służebności leżącej w gm. Brzegach, o powierzchni 5191 mg. 266 s2., prawo poboru drzewa na opał, tj. suchej zbiórki i odlotów, oraz prawo poboru budulca.*

*Orzeczeniami komisji regulacyjnej odgraniczono i oddano gminom grunt w ramach ekwiwalentu za zniesione prawo poboru opału i budulca w lasach dworskich.*

*Aktami z dnia 24 X 1874 uregulowano sprawy tabularne. Wskutek tego zniesiono raz na zawsze przysługujące uprawnionym serwituty.*

# „Las za las”

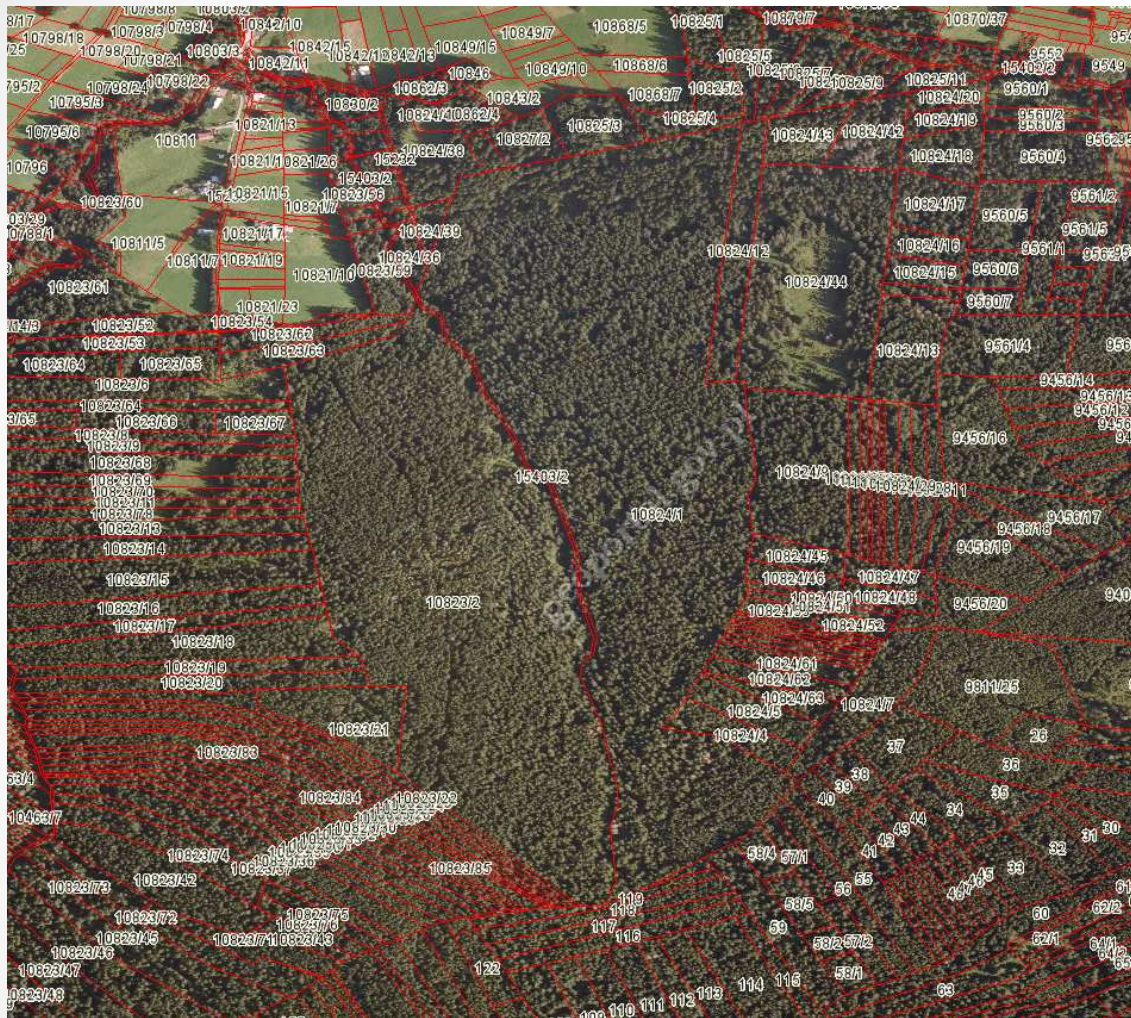


Wymiana lasów prywatnych położonych w  
głębi TPN na lasy państwowe położone na  
obrzeżach Parku.

Do wymiany przeznaczono 1163 ha,  
a zrealizowano jedynie 141 ha



# Wspólnota Zubsuche



Wg ewidencji działki  
ewidencyjne 10823/2,  
10824/1 zapisane na  
Skarb Państwa – Starosta  
Tatrzański

Wg ksiąg wieczystych

Liczba wykazu hipotecznego 1366

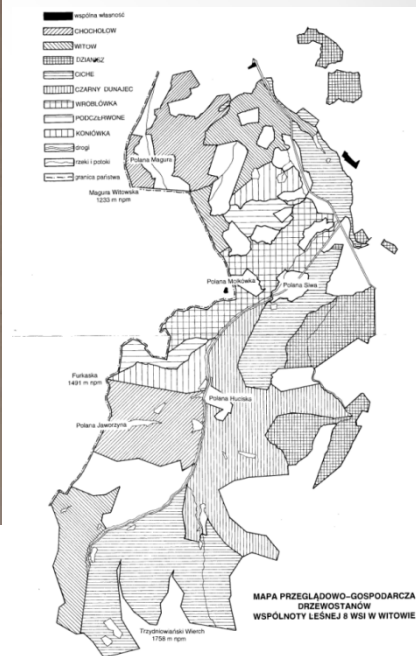
Gmina katastralna *Zubsuche*  
Sąd powiatowy *Tatrzany*

Liczba parafialna	Liczba katastralna	Opisanie parceli (inne dane, rodzaj, sprawa)	Liczba parafialna	Liczba katastralna	Opisanie parceli (inne dane, rodzaj, sprawa)
1	10823/15	las	39	10823/15	las
2	10823/16	las	40	10823/16	las
3	10823/17	las	41	10823/17	las
4	10823/18	las	42	10823/18	las
5	10823/19	las	43	10823/19	las
6	10823/20	las	44	10823/20	las
7	10823/21	las	45	10823/21	las
8	10823/22	las	46	10823/22	las
9	10823/23	las	47	10823/23	las
10	10823/24	las	48	10823/24	las
11	10823/25	las	49	10823/25	las
12	10823/26	las	50	10823/26	las
13	10823/27	las	51	10823/27	las
14	10823/28	las	52	10823/28	las
15	10823/29	las	53	10823/29	las
16	10823/30	las	54	10823/30	las
17	10823/31	las	55	10823/31	las
18	10823/32	las	56	10823/32	las
19	10823/33	las	57	10823/33	las
20	10823/34	las	58	10823/34	las
21	10823/35	las	59	10823/35	las
22	10823/36	las	60	10823/36	las
23	10823/37	las	61	10823/37	las
24	10823/38	las	62	10823/38	las
25	10823/39	las	63	10823/39	las
26	10823/40	las	64	10823/40	las
27	10823/41	las	65	10823/41	las
28	10823/42	las	66	10823/42	las
29	10823/43	las	67	10823/43	las
30	10823/44	las	68	10823/44	las
31	10823/45	las	69	10823/45	las
32	10823/46	las	70	10823/46	las
33	10823/47	las	71	10823/47	las
34	10823/48	las	72	10823/48	las
35	10823/49	las	73	10823/49	las
36	10823/50	las	74	10823/50	las
37	10823/51	las	75	10823/51	las
38	10823/52	las	76	10823/52	las
39	10823/53	las	77	10823/53	las
40	10823/54	las	78	10823/54	las
41	10823/55	las	79	10823/55	las
42	10823/56	las	80	10823/56	las
43	10823/57	las	81	10823/57	las
44	10823/58	las	82	10823/58	las
45	10823/59	las	83	10823/59	las
46	10823/60	las	84	10823/60	las
47	10823/61	las	85	10823/61	las
48	10823/62	las	86	10823/62	las
49	10823/63	las	87	10823/63	las
50	10823/64	las	88	10823/64	las
51	10823/65	las	89	10823/65	las
52	10823/66	las	90	10823/66	las
53	10823/67	las	91	10823/67	las
54	10823/68	las	92	10823/68	las
55	10823/69	las	93	10823/69	las
56	10823/70	las	94	10823/70	las
57	10823/71	las	95	10823/71	las
58	10823/72	las	96	10823/72	las
59	10823/73	las	97	10823/73	las
60	10823/74	las	98	10823/74	las
61	10823/75	las	99	10823/75	las
62	10823/76	las	100	10823/76	las
63	10823/77	las			
64	10823/78	las			
65	10823/79	las			
66	10823/80	las			
67	10823/81	las			
68	10823/82	las			
69	10823/83	las			
70	10823/84	las			
71	10823/85	las			
72	10823/86	las			
73	10823/87	las			
74	10823/88	las			
75	10823/89	las			
76	10823/90	las			
77	10823/91	las			
78	10823/92	las			
79	10823/93	las			
80	10823/94	las			
81	10823/95	las			
82	10823/96	las			
83	10823/97	las			
84	10823/98	las			
85	10823/99	las			
86	10823/100	las			

Na podstawie dochodzeń w myśl ustawy z dnia 20. Marca 1874  
Nz. Dz. pr. i. Rep. kraj. przeprowadzonych i tabulacji w pro-  
wo własności cięty hipotecznego niniejszym wykazem ob-  
jętego na rzecz Gminy Zubsuche.



Liczba porządkowa	Wpis																					
1	<p>Rek: 424, pod. 15. czerwca 1922. -</p> <p>Na podstawie składek z dnia 20. stycznia 1919 Rek 442 i z 28. kwietnia 1919 Rek 553, postanowie z 11. czerwca 1922 G. 70/22 i uchwały Rady okręg. w Nowym Sączu z 11. czerwca 1922 St. 404/22 intabuluje się prawo własności tej realności nad rzecz:</p> <table border="1"> <tr> <td>a.</td> <td>Emisy Branny-Dunajec</td> <td>w czterdziestu trzech</td> </tr> <tr> <td>b.</td> <td>Bicze</td> <td>w trzydziestu dziewięciu</td> </tr> <tr> <td>c.</td> <td>Chochołów</td> <td>w dwadzieścia</td> </tr> <tr> <td>d.</td> <td>Witowo</td> <td>w siedemnaście</td> </tr> <tr> <td>e.</td> <td>Dzianisz</td> <td>w siedemnaście</td> </tr> <tr> <td>f.</td> <td>Podkierwone</td> <td>w dwanaście</td> </tr> <tr> <td>g.</td> <td>Wróblewka</td> <td>w dwanaście</td> </tr> </table> <p>sto pięćdziesiętych przecsiach. -</p>	a.	Emisy Branny-Dunajec	w czterdziestu trzech	b.	Bicze	w trzydziestu dziewięciu	c.	Chochołów	w dwadzieścia	d.	Witowo	w siedemnaście	e.	Dzianisz	w siedemnaście	f.	Podkierwone	w dwanaście	g.	Wróblewka	w dwanaście
a.	Emisy Branny-Dunajec	w czterdziestu trzech																				
b.	Bicze	w trzydziestu dziewięciu																				
c.	Chochołów	w dwadzieścia																				
d.	Witowo	w siedemnaście																				
e.	Dzianisz	w siedemnaście																				
f.	Podkierwone	w dwanaście																				
g.	Wróblewka	w dwanaście																				



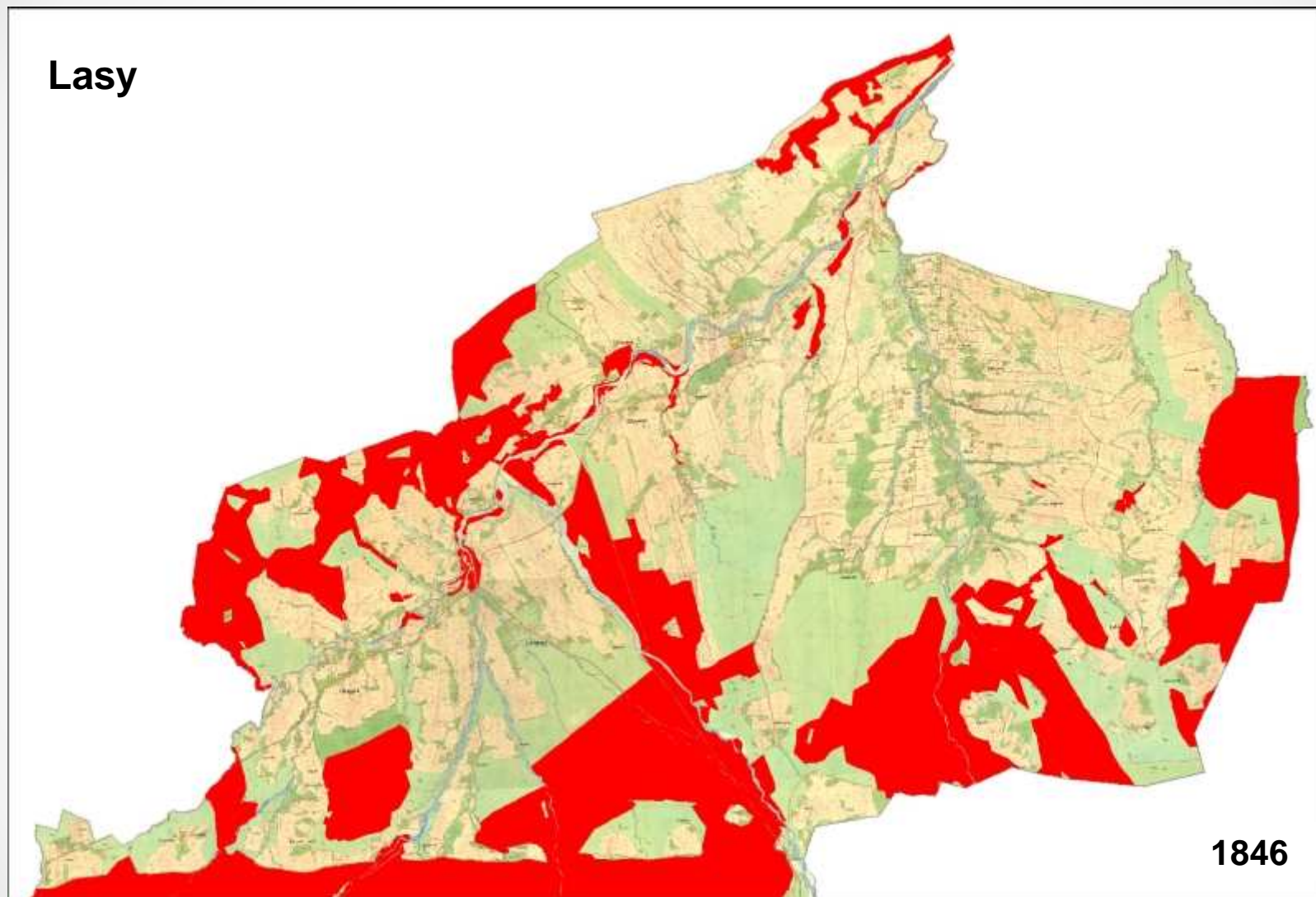
Liczba porządkowa	Wpis
1	<p>Rek: 244, pod. 26. maja 1923. -</p> <p>Na podstawie akta drzew. z 2. lipca 1921 i planu użytkowego z 11. maja 1921 R. 456 intabuluje się prawo własności tej realności na rzecz Emisy Chochołów.</p>

Liczba porządkowa	Wpis
1	<p>Rek: 244, pod. 26. maja 1923. -</p> <p>Na podstawie akta drzew. z 2. lipca 1921 i planu użytkowego z 11. maja 1921 R. 456 intabuluje się prawo własności tej realności na rzecz Emisy Branny-Dunajec.</p>

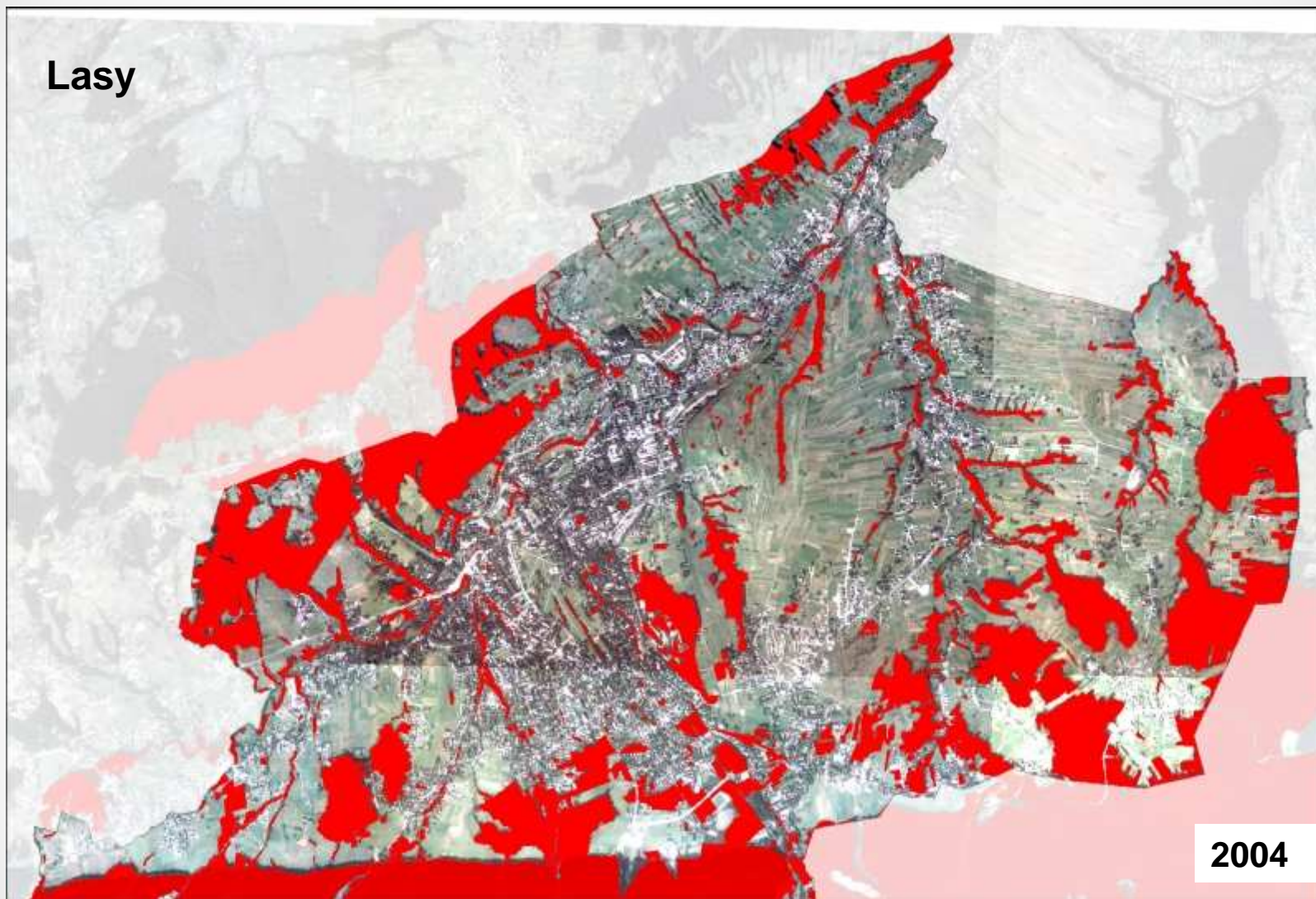
Wspólnota Leśna  
8-miu Uprawnionych  
Wsi



# Lasy w gminie katastralnej Zakopane

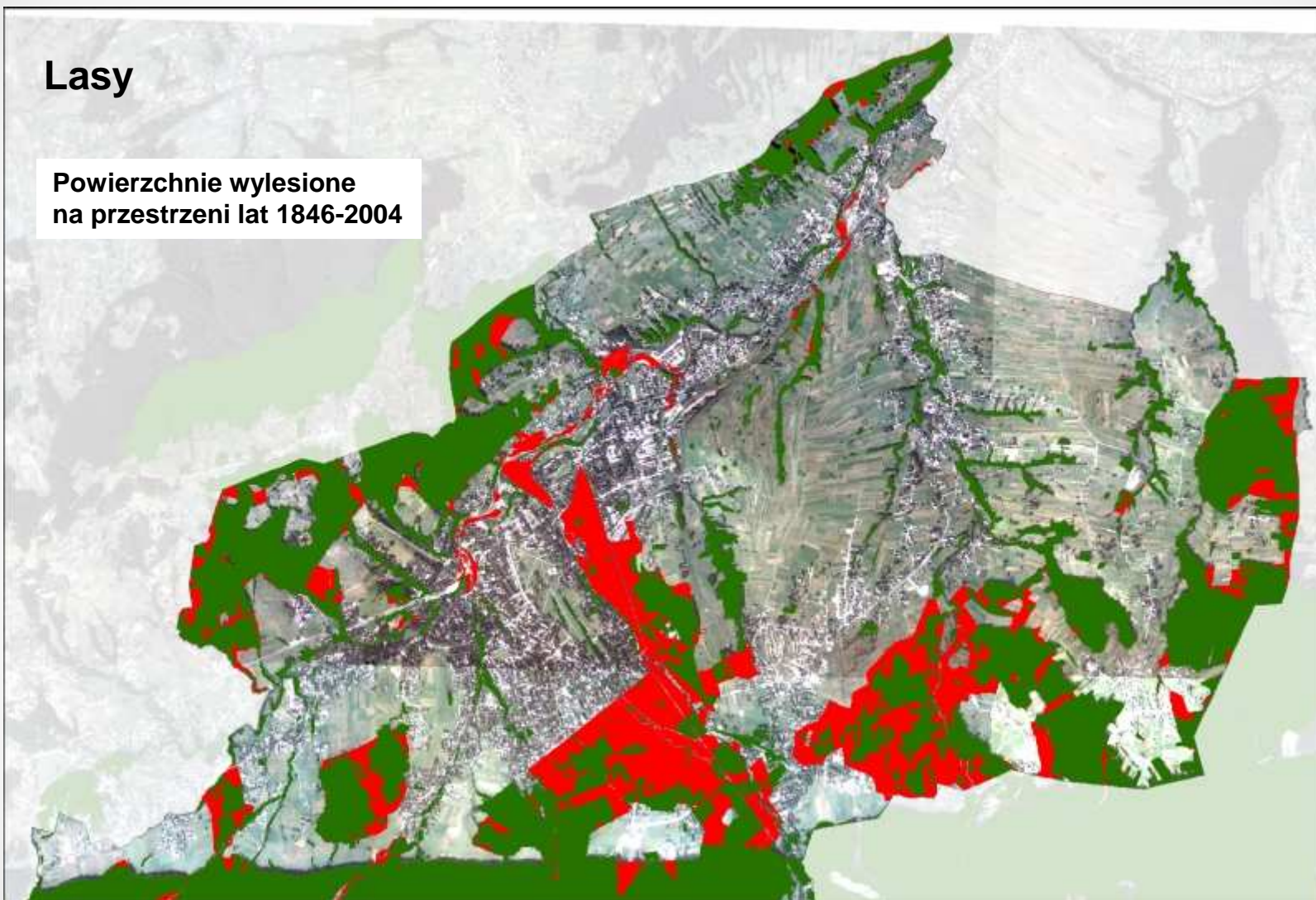


# Lasy w gminie katastralnej Zakopane

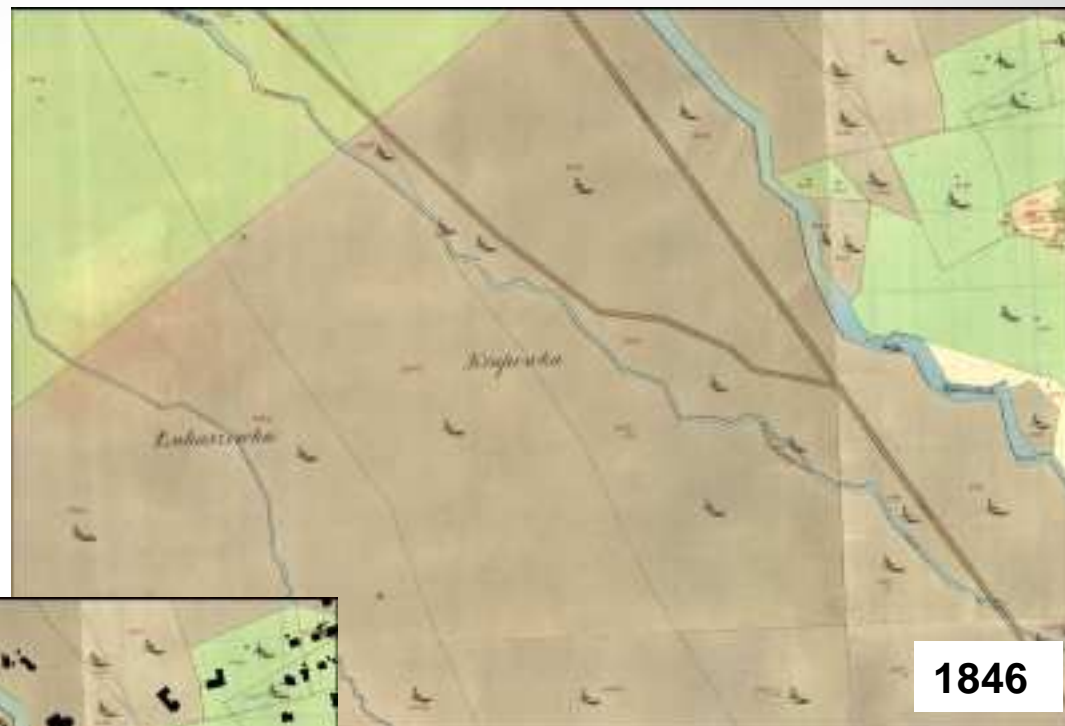




# Lasy w gminie katastralnej Zakopane



# Wylesienia



1846



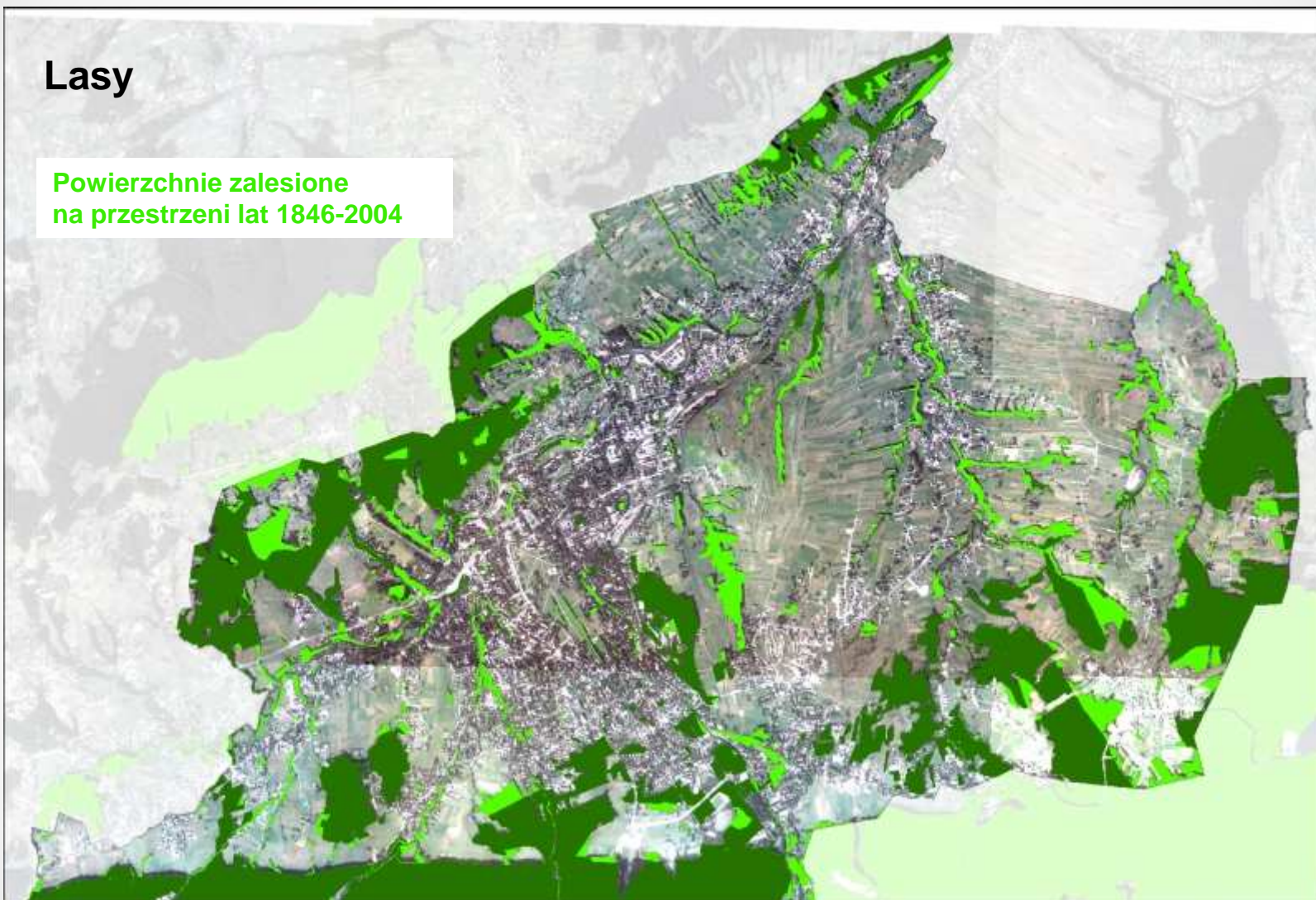
2004

**Parcele urzędnicze**





# Lasy w gminie katastralnej Zakopane





# Lasy w gminach katastralnych Witów i Kościelisko

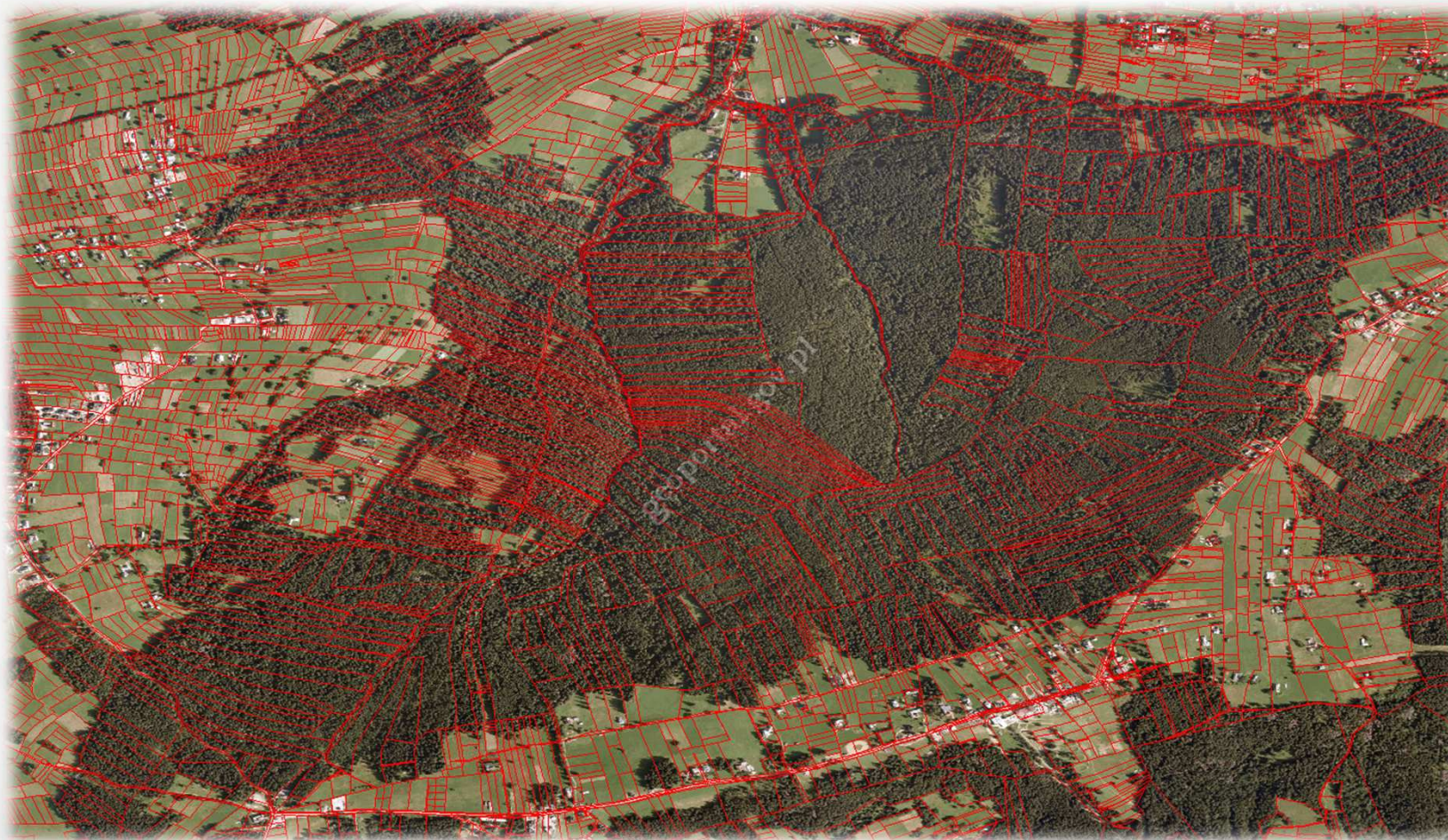




# Lasy prywatne

Własność  
i współwłasność  
prywatna

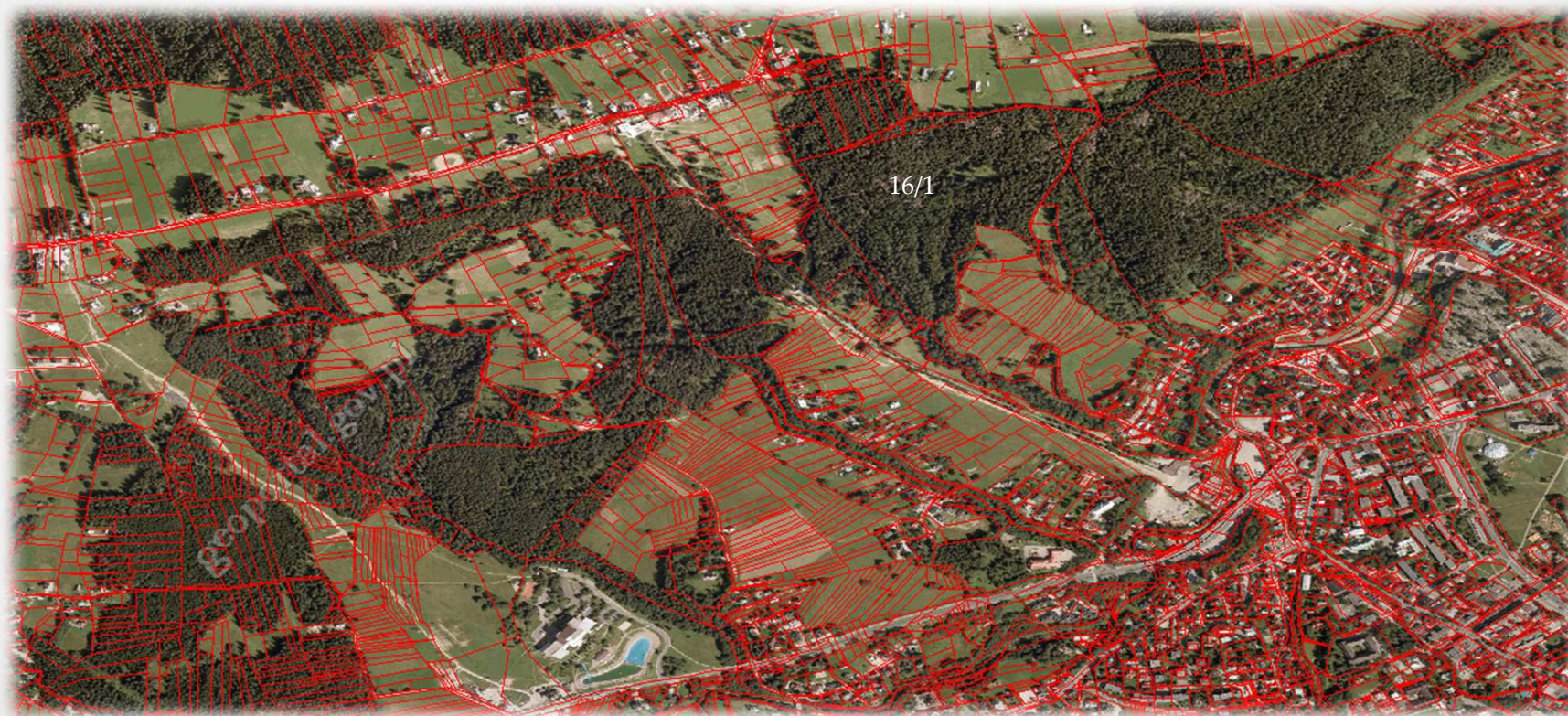
21 % pow. Ls



Pow. Ls – 4.772 ha  
Liczba działek – 42.354 szt.  
Średnia pow. – 0,11 ha



# Lasy prywatne





Oktadka	Dział I-O	Dział I-Sp	Dział II	Dział III	Dział IV
<b>OZNACZENIE KSIĘGI WIECZYSTEJ</b>					
<b>Rubryka 0.1 - Informacje podstawowe</b>					
Numer i nazwa pola		Indeks zmiany		Treść pola	
1.	Numer księgi	NS1Z / 00000251 / 2			
2.	Oznaczenie wydziału	---			
	A: nazwa sądu	SĄD REJONOWY W ZAKOPANEM			
	B: siedziba sądu	ZAKOPANE			
	C: kod wydziału	NS1Z			
	D: numer wydziału	V			
	E: nazwa wydziału	WYDZIAŁ KSIĄG WIECZYSTYCH			
3.	Typ księgi	---		NIERUCHOMOŚĆ GRUNTOWA	
<b>Rubryka 0.2 - Dane o założeniu księgi wieczystej</b>					
Numer i nazwa pola		Indeks zmiany		Treść pola	
1.	Stan w czasie założenia	---		OZNACZENIE NIERUCHOMOŚCI DOSTOSOWANE DO PRZEPISÓW PARG. 6 ROZPORZĄDZENIA MINISTRA SPRAWIEDLIWOŚCI Z DNIA 26 LISTOPADA 1946R., O URZĄDZENIU I PROWADZENIU KSIĄG WIECZYSTYCH PRZY UWZGLĘDNIENIU § 1 ROZP. MIN. SPRAWIEDLIWOŚCI Z 28 CZERWCA 1947 (DZ.U NR 48, POZ. 251)	
2.	Chwila zapisania księgi	---		2009-03-06-12.10.53.561907	
3.	Chwila ujawnienia księgi	---		2009-03-12-13.23.00.132246	
4.	Data założenia dotychczasowej księgi wieczystej	---		1955-07-05	
<b>Rubryka 0.3 - Dane o zamknięciu księgi wieczystej</b>					
Numer i nazwa pola		Indeks zmiany		Treść pola	
1.	Chwila zamknięcia księgi	---			
2.	Podstawa zamknięcia księgi	---			
<b>Rubryka 0.4 - Podstawa zmiany</b>					
Brak wpisu					
<b>WNIOSKI I PODSTAWY WPISÓW W KSIĘDZE WIECZYSTEJ</b>					
Zestawienie rubryk - podstaw wpisów					
Brak wpisu					
<b>Zestawienie rubryk - danych o wnioskach i chwil wpisów</b>					
Brak wpisu					

**Właściciele działki ewidencyjnej  
16/1 obręb 60  
zgodnie z wpisem w dziale  
drugim księgi wieczystej nr 251.**

- |                                      |                           |
|--------------------------------------|---------------------------|
| 1. XXX do 3840/92160 części.         | 26. XXX do 5760/92160 cz. |
| 2. XXX do 4320/92160 cz.             | 27. XXX do 5760/92160 cz. |
| 3. XXX do 3840/92160 cz.             | 28. XXX do 7680/92160 cz. |
| 4. XXX do 1440/92160 cz.             | 29. XXX do 5760/92160 cz. |
| 5. XXX do 1440/92160 cz.             | 30. XXX do 5760/92160 cz. |
| 6. XXX do 3840/92160 (współtw. ust.) | 31. XXX do 1152/92160 cz. |
| 7. XXX do 640/92160 cz.              | 32. XXX do 1152/92160 cz. |
| 8. XXX do 640/92160 cz.              | 33. XXX do 1152/92160 cz. |
| 9. XXX do 512/92160 cz.              | 34. XXX do 1920/92160 cz. |
| 10. XXX do 1024/92160cz.             | 35. XXX do 1920/92160 cz. |
| 11. XXX do 192/92160 cz.             | 36. XXX do 4320/92160 cz. |
| 12. XXX do 3200/92160                | 37. XXX do 384/92160 cz.  |
| 13. XXX do 320/92160                 | 38. XXX do 384/92160 cz.  |
| 14. XXX do 320/92160                 | 39. XXX do 1440/92160 cz. |
| 15. XXX do 5120/92160                | 40. XXX do 384/92160 cz.  |
| 16. XXX do 288/92160 cz.             | 41. XXX do 288/92160 cz.  |
| 17. XXX do 216/92160 cz.             | 42. XXX do 384/92160 cz.  |
| 18. XXX do 288/92160 cz.             | 43. XXX do 192/92160 cz.  |
| 19. XXX do 216/92160 cz.             | 44. XXX do 1440/92160 cz. |
| 20. XXX do 144/92160 cz.             | 45. XXX do 2880/92160 cz. |
| 21. XXX do 144/92160 cz.             | 46. XXX do 640/92160 cz.  |
| 22. XXX do 144/92160 cz.             | 47. XXX do 2280/92160 cz. |
| 23. XXX do 2560/92160 cz.            | 48. XXX do 1280/92160 cz. |
| 24. XXX do 1280/92160 cz.            |                           |
| 25. XXX do 1280/92160 cz.            |                           |

3  
 L: 12131 pod. 6 października 1897. 2131/97  
 Na podstawie kontraktu kupna sprzedawcy x Gaby Nowytorg 13 Sierpnia  
 1895. ratmiedromego praca Jar obrotowy x Marym Tacun x dniu 20  
 marca 1897 L 2338. - intakuluje się prawo własności trzech części  
 Dniących ósmym części niniejszego ciała hipotecznego, Polak  
 Maryanny, Jozefa i Katarzyny Szezechowicków mianymch Ok  
 Jana Pachlady Curusia N 613. - 31/1920 1440/32163

4  
 L: 1195 pod. 31 Lipca 1898.

Wpis w 1897 r.

Do następców prawnych należą min.:

1. xxx
2. xxx
3. xxx
4. xxx
5. xxx
6. xxx
7. xxx
8. xxx
9. xxx
10. xxx
11. xxx
12. xxx
13. xxx
14. xxx
15. xxx
16. xxx
17. xxx
18. xxx
19. xxx
20. xxx
21. xxx
22. xxx
23. xxx
24. xxx
25. xxx
26. xxx

Wykaz jest niepełny





# Historia własnościowa lasów powiatu tatrzańskiego



Piotr Bąk



Klub im. Władysława Zamoyskiego

Marcin Guzik



Tatrzański Park Narodowy

*Lasy Tatr i Podtatrza – przeszłość i terażniejszość*

Zakopane, 12 IV 2012